



◇高校生の求人・就職状況を知ろう！

いよいよ求人の受け付けが始まります。7月からは皆さんも求人票を見ることが出来ます。高校生の求人や就職状況を知り、職業について調べたり、じっくり自分の希望を考えたりと準備をしましょう！

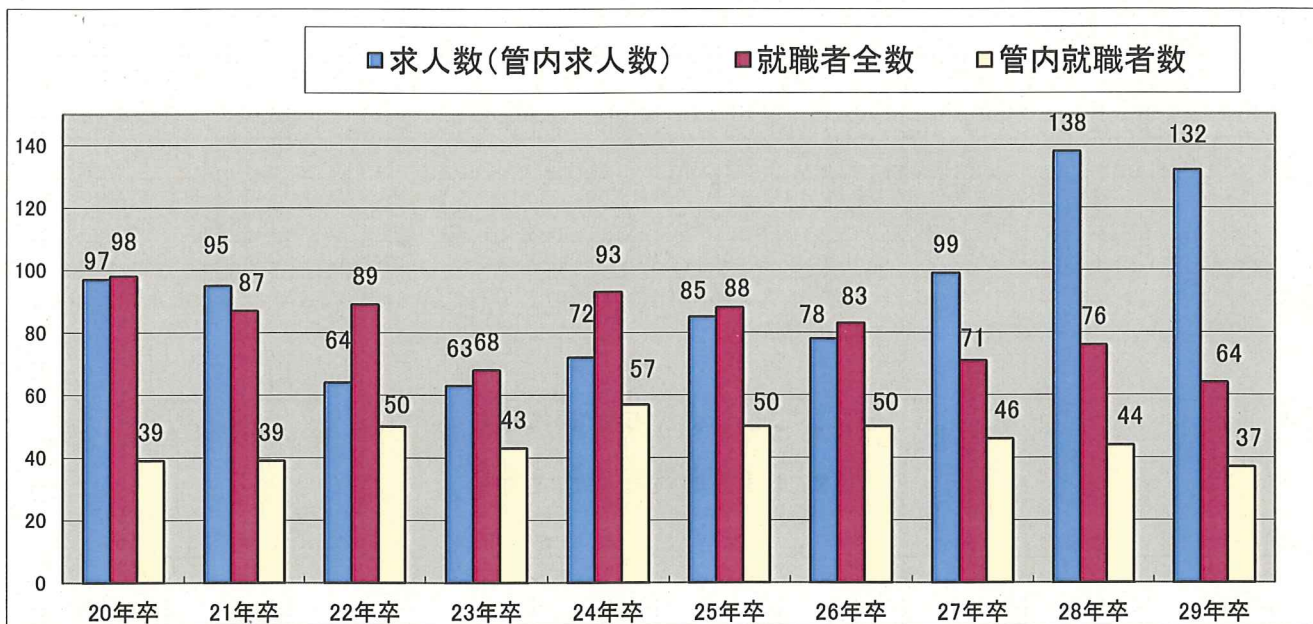
※昨年度の求人票は必ず目を通して、求人票の見方やポイントを覚えましょう！

新規高等学校卒業者の求人・就職の状況(ハローワーク岐阜八幡)

(単位:人・%)

	20年卒	21年卒	22年卒	23年卒	24年卒	25年卒	26年卒	27年卒	28年卒	29年卒
① 求人数(管内求人)	97	95	64	63	72	85	78	99	138	132
② 就職者全数	98	87	89	68	93	88	83	71	76	64
③ 管内への就職者数	39	39	50	43	57	50	50	46	44	37
④ 管内就職率(③/②)	39.8	44.8	56.2	63.2	61.3	56.8	60.2	64.8	57.9	57.8
⑤ 管内の求人倍率	0.98	1.09	0.72	0.92	0.77	0.97	0.94	1.39	1.82	2.06

<H29. 3月末現在>



◇先輩からのアドバイス



アットホームしろとり
成瀬 美香さん(21)
郡上北高等学校 卒



Q.どんな仕事をしていますか？

トイレ、食事、入浴の介助など介護の仕事全般です。

Q.仕事のやりがいとは？

気持ちの伝え方の難しさはあるが、その分感謝の言葉もかえってくる。確かに大変さはあるかもしれないけど、やりがいがあります。介護職についてマイナスイメージを持っているという声もよく耳にしますが淋しく思います。

とても素晴らしい職業ですよ！



Q.会社のいいところは？

人間関係が良い。
また施設は綺麗だし、環境が良い。

Q.今の会社で働こうと思った理由 郡上市内での就職を決めた理由

両親の近くにいたかったし、いてあげたかったので、幼いころから自宅から通える職場しか考えていませんでした。自宅から通える職場で、職場見学に行ったら印象が良かったことと、先生からのすすめもあり、現在の職場へ就職しました。

Q.これから就職活動を始める 後輩へのアドバイス



求職票を見るだけでは分からないことがたくさんあります。実際行って見て、自分の目で見て、雰囲気を感じて決めることが大切です。イメージが変わることもあると思います。また、笑顔で返事、挨拶をすること・時間厳守するくせを今からでも身につけて、就職活動に臨みましょう。私はこの3年間で明るく笑顔であいさつ出来るようになりました。

<編集後記>7月1日から、いよいよ学校への求人提出が始まります！実際に求人が出てくると具体的な就職のイメージが固まってくると思います。今からお子さんとどんな仕事が良いか、話し合ってみましょう。(A)