



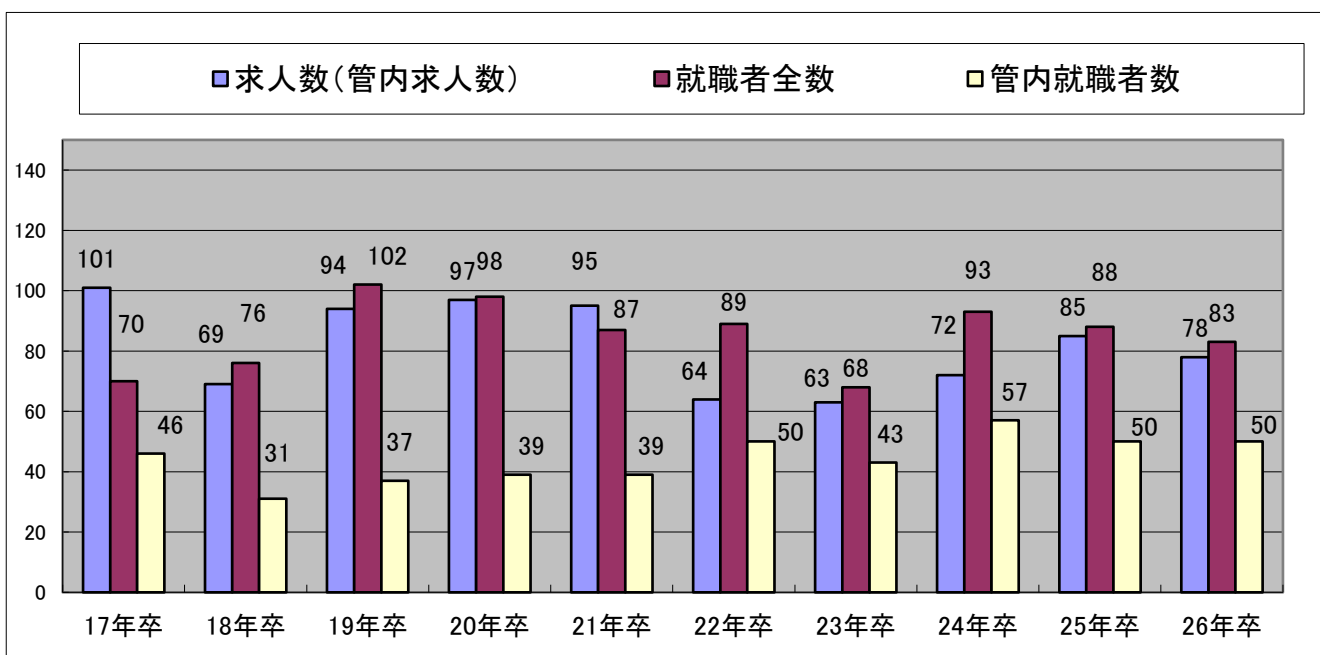
◇**高校生の求人・就職状況を知ろう!**

いよいよ求人の受け付けが始まります。7月からは皆さんも求人票を見ることが出来ます。高校生の求人や就職状況を知り、職業について調べたり、じっくり自分の希望を考えたりと準備をしましょう!
※昨年度の求人票は必ず目を通して、求人票の見方やポイントを覚えましょう!

新規高等学校卒業者の求人・就職の状況(ハローワーク岐阜八幡)

(単位:人・%)

	17年卒	18年卒	19年卒	20年卒	21年卒	22年卒	23年卒	24年卒	25年卒	26年卒
① 求人数(管内求人)	101	69	94	97	95	64	63	72	85	78
② 就職者全数	70	76	102	98	87	89	68	93	88	83
③ 管内への就職者数	46	31	37	39	39	50	43	57	50	50
④ 管内就職率(③/②)	65.7	40.8	36.3	39.8	44.8	56.2	63.2	61.3	56.8	60.2
⑤ 管内の求人倍率	1.36	0.87	0.92	0.98	1.09	0.72	0.92	0.77	0.97	0.94



◇**先輩からのアドバイス**

氏名: 田中 晴菜 さん
(平成24年3月 郡上北高校卒)
社会福祉法人心誠会
せせらぎ緑風苑 勤務



☆**田中さんからのアドバイス**

自分がやりたい仕事を見つけて、それに向け「何を求められるのか」等を見極め、一生懸命取り組みをすることです。

☆**皆さんへのメッセージ**

中学の頃から、福祉関係の仕事に就きたいと思っていましたが、自分より2倍以上も年上の方達にどう接していけばいいのか、どんな声かけをすればいいのか等々、不安と心配がありました。仕事に就いてみると、お年寄りの方からどんどん話しかけて下さり、誰とでも話せるようになり不安もなくなりました。

この仕事は、利用者様とたくさん関わっていくことで、信頼関係が生まれ、頼みごとをされた時、頼られているんだと思う毎日です。

一緒に働く人も優しく明るい人ばかりです。不安等があっても自分のやりたい職業に挑戦していくことが大切だと思います。

☆**現在の仕事、会社について**

デイサービスセンターで介護業務をしています。こちらに決めた理由は、小さい頃から福祉関係の仕事に就きたいと思っていたからです。ボランティアなどで来てみると、すごく雰囲気良くてここで働きたいと思いました。勤務先は、皆さんが明るくてとても楽しい職場です。また郡上は、自然が豊かで誰もが優しく、地元で決めて良かったと思います。

☆**高校時代について**

高校時代は、3年間茶道部に所属し、資格を取れるよう練習を頑張ってきました。就職に向けては、面接の練習をしたり、小論文の書き方等を学んだりと準備しました。

<編集後記> 7月1日から、いよいよ学校への求人提出が始まります! 実際に求人が出てくると具体的な就職のイメージが固まってくると思います。今からお子さんとどんな仕事が良いか、話し合ってみましょう。